



LIETUVOS SVEIKATOS
MOKSLŲ UNIVERSITETAS

**MODULIŲ (DALYKŲ) KOKYBĖS VERTINIMO
ATASKAITA**
2020 m. rudens semestras

Parengė: LSMU Studijų centras

Kaunas, 2021

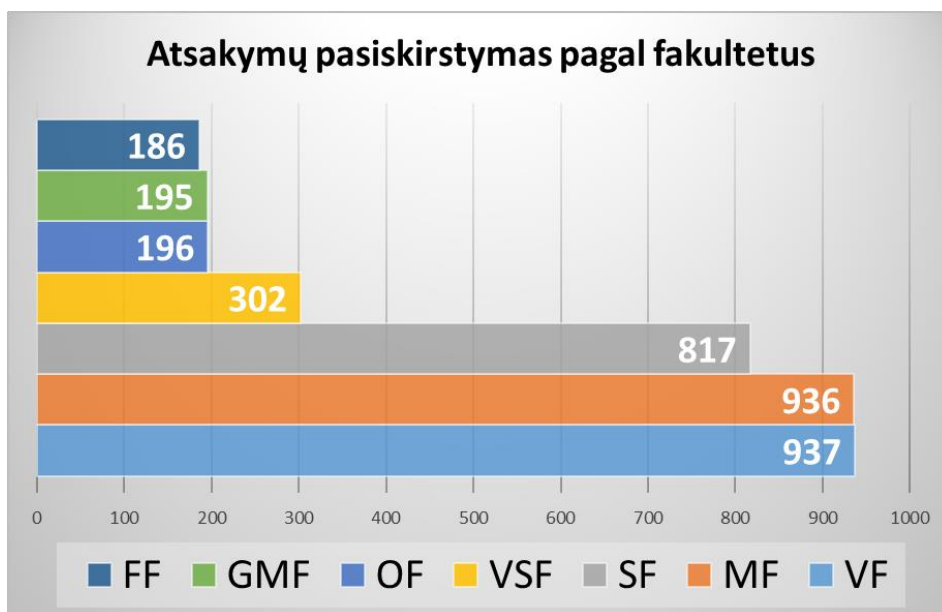
TURINYS

| | |
|--|----------|
| 1. STUDENTŲ AKTYVUMO DUOMENYS..... | 3 |
| 2. MODULIŲ (DALYKŲ) VERTINIMAS..... | 8 |

1. STUDENTŲ AKTYVUMO DUOMENYS

- Analizuojamų duomenų laikotarpis: **2020 09 01 - 2021 01 31**
- Gauta atsakymų: **3569**
- Studentų, dalyvavusių apklausoje, skaičius: **1325**
- Modulių (dalykų) vertinimo vidurkis: **1,03** (Skalė -2 (neigiamas vertinimas); 2 (teigiamas vertinimas))
- Viso įvertinta modulių (dalykų): **693**

Atsakymų pasiskirstymas pagal fakultetus pavaizduotas 1 paveiksle.



2 Pav. Atsakymų pasiskirstymas pagal fakultetus

Siekiant nustatyti, koks yra studentų aktyvumas skirtinguose fakultetuose, 1-oje lentelėje pateikiamas studentų skaičius (kiek studijuoja kiekviename fakultete studentų) bei kiek šio fakulteto studentų dalyvavo apklausoje.

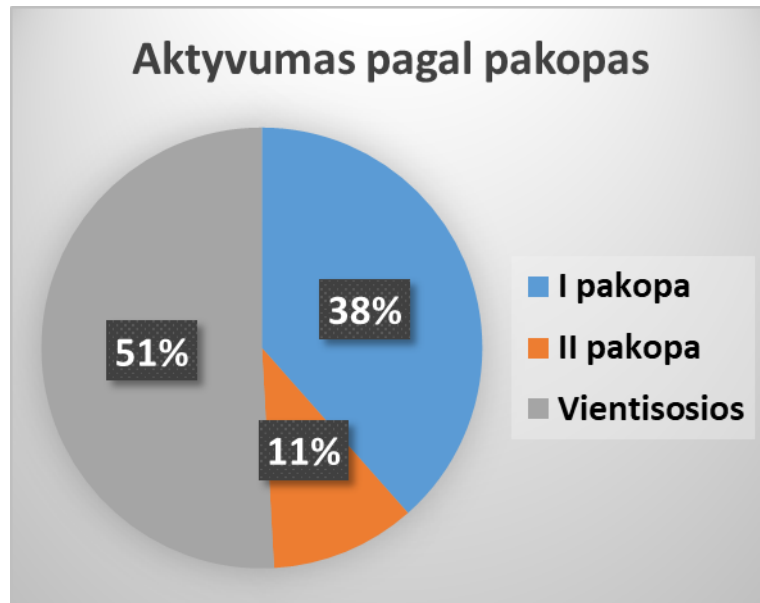
1 Lentelė. Studentų skaičius (aktyvumas) pagal fakultetą

| | Viso(LT ir EN) studijuoja studentų ¹ | Viso atsakė studentų | Procentai |
|-----------------------|---|----------------------|--------------|
| Medicinos | 2653 | 456 | 17,19 |
| Farmacijos | 412 | 79 | 19,17 |
| Odontologijos | 691 | 94 | 13,60 |
| Slaugos | 786 | 246 | 31,30 |
| Visuomenės sveikatos | 422 | 111 | 26,30 |
| Veterinarijos | 1134 | 289 | 25,49 |
| Gyvūnų mokslų | 221 | 50 | 22,62 |
| Viso studentų: | 6319 | 1325 | 20,97 |

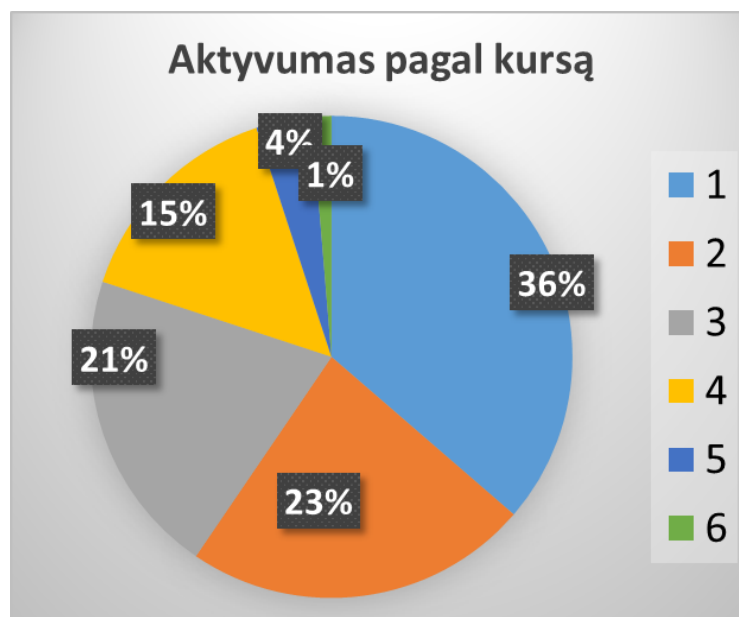
¹ 2021-01-31 studentų skaičiaus duomenys.

Kaip galime pastebėti, aktyviausi analizuojamu laikotarpiu yra Slaugos fakulteto studentai (**31, 30 proc.**), toliau Visuomenės sveikatos (**26, 30 proc.**) bei Veterinarijos (**25, 49 proc.**) fakulteto studentai. Mažiausiai aktyvūs - Odontologijos fakulteto (**13, 60 proc.**)

Kadangi apklausa buvo skirta pirmosios, antrosios ir vientisųjų studijų studentams, aktyvumas atžvelgiant į studentų sakičių pagal pakopas ir kursą buvo toks:



3 Pav. Pasiskirstymas pagal pakopas



4 Pav. Pasiskirstymas pagal kursą

Galima pastebėti, jog aktyvumas su kiekvienu aukštesniu kursu mažėja.

Kiekvienos studijų programos komiteto pirmininkas, dalyką dėstantys dėstytojai gali LSMUSIS sistemoje matyti detalesnius duomenis, t.y. kurio kurso studentai atsakė, apie kurios dalykus ir pan.

Studento asmeniniai duomenys nėra matomi užtikrinant anonimiškumą. Be to, studentai, dalyvavę apklausoje, gali pamatyti kiekvieno jau praeito modulio įvertinamus, o Studentų atstovybė bendrų susitikimų su Studijų centru bei Studijų kokybės stebėsenos ir užtikrinimo komisijos atstovais gali siūlyti konstruktyvius sprendimus studijų kokybės gerinimui, remiantis surinktais duomenimis.

Šioje ataskaitoje taip pat pateikiami duomenys apie atsakymų pasiskirstymą tarp skirtingų programų studentų (2 Lentelė).

2 Lentelė. Atsakymai pagal programas

| PROGRAMA | AKTYVUMAS (atsakymų skaičius) | ĮVERTINTŲ MODULIŲ (DALYKŲ) SKAIČIUS | BENDRAS PROGRAMOS MODULIŲ (DALYKŲ) VIDURKIS |
|---|--|--|--|
| FARMACIJOS FAKULTETAS | | | |
| Farmacija (vientisosios) | 171 | 37 | 1,23 |
| Farmacija (<i>anglų kalba</i>) | 4 | 2 | 1,50 |
| Medicininė chemija (II pakopa) | 11 | 4 | 1,02 |
| MEDICINOS FAKULTETAS | | | |
| Medicina (vientisosios) | 569 | 57 | 0,80 |
| Medicina (<i>anglų kalba</i>) | 197 | 29 | 0,50 |
| Medicininė ir veterinarinė biochemija | 27 | 10 | 1,41 |
| Medicininė ir veterinarinė genetika | 114 | 19 | 1,22 |
| Laboratorinės medicinos biologija (II pakopa) | 29 | 8 | 1,41 |
| ODONTOLOGIJOS FAKULTETAS | | | |
| Odontologija (vientisosios) | 135 | 35 | 1,17 |
| Odontologija (<i>anglų kalba</i>) | 34 | 17 | 1,04 |
| Burnos higiena (I pakopa) | 27 | 13 | 1,02 |

| SLAUGOS FAKULTETAS | | | |
|---|------------|-----------|-------------|
| <i>Akušerija</i> | 41 | 7 | 0,71 |
| <i>Slauga</i> | 110 | 16 | 0,59 |
| <i>Ergoterapija</i> | 5 | 5 | 0,72 |
| <i>Ergoterapija (angļu kalba)</i> | 6 | 3 | 2,00 |
| <i>Ergoterapija (I pakopa, papildomas)</i> | 7 | 6 | 1,69 |
| <i>Kineziterapija</i> | 446 | 29 | 1,11 |
| <i>Kineziterapija (I pakopa, angļu k.)</i> | 2 | 2 | 1,30 |
| <i>Dailēs terapija (II pakopa, ištēstinēs)</i> | 26 | 9 | 1,02 |
| <i>Išplēstinēs slaugos praktika (II pakopa)</i> | 21 | 12 | 1,74 |
| <i>Išplēstinēs slaugos praktika (II pakopa, angļu k.)</i> | 12 | 7 | 1,07 |
| <i>Slaugos lyderystē (II pakopa, ištēstinēs)</i> | 33 | 12 | 1,73 |
| <i>Sveikatinīmas ir rehabilitācija (II pakopa)</i> | 95 | 23 | 1,50 |
| <i>Slauga (neaktiv.)</i> | 11 | 5 | 1,69 |
| <i>Slauga (I pakopa, angļu k.)</i> | 2 | 2 | 1,00 |
| VISUOMENĒS SVEIKATOS FAKULTETAS | | | |
| <i>Sveikatos informatika</i> | 1 | 1 | 1,4 |
| <i>Kliniskā sveikatos psiholoģija (II pakopa)</i> | 6 | 4 | 0,23 |
| <i>Sveikatos psiholoģija</i> | 143 | 19 | 1,09 |
| <i>Visuomenēs sveikata</i> | 51 | 19 | 0,99 |
| <i>Visuomenēs sveikata (papildomas)</i> | 6 | 4 | 1,53 |
| <i>Visuomenēs sveikatos vadyba (II pakopa)</i> | 27 | 9 | 1,28 |
| <i>Visuomenēs sveikatos vadyba (II pakopa, neaktiv.)</i> | 12 | 7 | 1,67 |
| <i>Gyvensenos medicīna (II pakopa)</i> | 11 | 6 | 0,60 |
| <i>Gyvensenos medicīna (II pakopa, angļu kalba)</i> | 3 | 3 | 2,00 |

| | | | |
|--|------------|-----------|-------------|
| <i>Taikomoji visuomenės sveikata (II pakopa, TVS)</i> | 14 | 5 | 1,79 |
| <i>Taikomoji visuomenės sveikata (II pakopa, VS)</i> | 13 | 5 | 1,83 |
| <i>Taikomoji visuomenės sveikata (II pakopa, anglų kalba, TVS)</i> | 11 | 5 | 1,95 |
| <i>Taikomoji visuomenės sveikata (II pakopa, anglų kalba, VS)</i> | 4 | 4 | 2,00 |
| GYVŪNŲ MOKSLŲ FAKULTETAS | | | |
| <i>Gyvūnų mokslas</i> | 18 | 13 | 1,34 |
| <i>Gyvūnų mokslas (ištęstinės)</i> | 10 | 10 | 1,98 |
| <i>Gyvūno ir žmogaus sąveika</i> | 152 | 18 | 1,10 |
| <i>Gyvūno ir žmogaus sąveika (II pakopa, ištęstinės)</i> | 5 | 5 | 1,64 |
| <i>Gyvūno ir žmogaus sąveika (ištęstinės)</i> | 4 | 4 | 1,35 |
| <i>Gyvūnų mokslas (II pakopa, ištęstinės)</i> | 6 | 6 | 1,50 |
| VETERINARINĖS FAKULTETAS | | | |
| <i>Veterinarinė medicina (vientisosios)</i> | 597 | 56 | 0,96 |
| <i>Veterinarinė medicina (anglų kalba)</i> | 109 | 29 | 0,65 |
| <i>Maisto mokslas</i> | 74 | 24 | 1,15 |
| <i>Maisto mokslas (II pakopa)</i> | 5 | 5 | 1,96 |
| <i>Maisto mokslas (II pakopa, anglų kalba)</i> | 6 | 6 | 1,30 |
| <i>Maisto mokslas (ištęstinės)</i> | 13 | 8 | 1,58 |
| <i>Maisto mokslas (II pakopa, ištęstinės)</i> | 2 | 1 | 1,00 |
| <i>Veterinarinė maisto sauga</i> | 100 | 27 | 1,12 |
| <i>Veterinarinė maisto sauga (II pakopa)</i> | 17 | 10 | 1,82 |
| <i>Veterinarinė maisto sauga (ištęstinės)</i> | 2 | 2 | 1,90 |
| <i>Veterinarinė maisto sauga (II pakopa, ištęstinės)</i> | 11 | 8 | 1,33 |
| <i>Veterinarinė maisto sauga (papildomos)</i> | 1 | 1 | 0,40 |

2. MODULIŲ (DALYKŲ) VERTINIMAS

Pateikiame Universiteto bendrą statistiką analizuojant skirtingus anketos klausimus:

3 Lentelė. Modulių (dalykų) vertinimas pagal klausimą

| KLAUSIMAS | VERTINIMAS (VISO) |
|--|-------------------|
| 1. Esu patenkintas/a šiuo dėstomu moduliu/dalyku (<i>turinys, numatomi studijų rezultatai, mokymo/si medžiaga, vertinimo kriterijai, trukmė ir išdėstymas laike</i>) | 0,94 |
| 2. Esu patenkintas/a dėstymo kokybe (<i>dėstytojo/ų gebėjimas sudominti, perteikti informaciją, taikomi mokymo/si metodai, užduočių sąsaja su mokymo/si turiniu, teikiamas grįžtamasis ryšys, bendravimo kultūra, konsultacijos ir parama, punctualumas</i>) | 0,95 |
| 3. Modulio/dalyko tvarkaraštis aiškus ir pastovus | 1,18 |
| 4. Esu patenkintas/a studijų ištekliais (<i>auditorijų/laboratorių tinkamumas, mokymo/si priemonių pakankamumas ir kokybė</i>) | 0,94 |
| 5. Studijas vykdančio padalinio administratorius/ė pilnai suteikia man paramą ir pagalbą iškilus įvairiems klausimams | 1,12 |

Kadangi anketos paskutinis klausimas buvo „*Jūsų žinutė Studijų centrui dėl studijų kokybės tobulinimo*“ atviras, viso gauti **795 atsakymai**, kurie šioje ataskaitoje nebus pateikiami.

Pateikiame Fakultetų bendrą statistiką analizuojant skirtingus anketos klausimus:

4 Lentelė. Klausimų įverčiai pagal fakultetus

| KLAUSIMAS | MF | FF | OF | SF | VSF | VF | GMF |
|--|------|------|------|------|------|------|------|
| 1. Esu patenkintas/a šiuo dėstomu moduliu/dalyku (<i>turinys, numatomi studijų rezultatai, mokymo/si medžiaga, vertinimo kriterijai, trukmė ir išdėstymas laike</i>) | 0,67 | 1,22 | 1,12 | 1,06 | 1,13 | 0,92 | 1,08 |
| 2. Esu patenkintas/a dėstymo kokybe (<i>dėstytojo/ų gebėjimas sudominti, perteikti informaciją, taikomi mokymo/si metodai, užduočių sąsaja su mokymo/si turiniu, teikiamas grįžtamasis ryšys, bendravimo kultūra, konsultacijos ir parama, punctualumas</i>) | 0,71 | 1,17 | 1,11 | 1,13 | 1,12 | 0,90 | 1,01 |
| 3. Modulio/dalyko tvarkaraštis aiškus ir pastovus | 1,02 | 1,43 | 1,28 | 1,26 | 1,31 | 1,13 | 1,37 |

| | | | | | | | |
|---|-------------|-------------|-------------|-------------|-------------|-------------|-------------|
| 4.Esu patenkintas/a studijų ištekiais (<i>auditorijų/laboratorių tinkamumas, mokymo/si priemonių pakankamumas ir kokybė</i>) | 0,74 | 1,10 | 0,94 | 0,99 | 1,14 | 0,94 | 1,27 |
| 5.Studijas vykdančio padalinio administratorius/ė pilnai suteikia man paramą ir pagalbą iškilus įvairiems klausimams | 0,98 | 1,22 | 1,20 | 1,16 | 1,32 | 1,09 | 1,27 |
| 6.Jūsų žinutė Studijų centrui dėl studijų kokybės tobulinimo (<i>gautų atvirų atsakymų sk.</i>) | 227 | 26 | 26 | 166 | 81 | 235 | 34 |

Taip pat pateikiama informacija apie daugiausiai vertinamus modulius/dalykus. (5 Lentelė)

5 Lentelė. Dažniausiai vertinti moduliai/dalykai

| Dalykas | Atsakymų skaičius | Bendras modulio vertinimas |
|---|--------------------------|-----------------------------------|
| Profesinė kalba | 135 | 0,99 |
| Mokslo tiriamojo darbo organizavimas | 59 | 0,13 |
| Anatomija | 57 | 0,92 |
| Specialioji patologija | 50 | 1,40 |
| Ląstelės biologija, medicininė parazitologija ir genetika | 46 | 1,2 |

Kadangi „Kokybės termometras“ ir jo duomenys, t.y. studentų vertinimai laisvai prieinami modulį/dalyką dėstantiems dėstytojams, individualūs vertinimai konkretaus modulio/dalyko šioje ataskaitoje nepateikiami. Tikima, jog kiekvienas dėstytojas/a savarankiškai susipažįsta su savo modulio/dalyko vertinimu ir atlieka būtinus esminius pakeitimus esant poreikiui ir galimybėms.