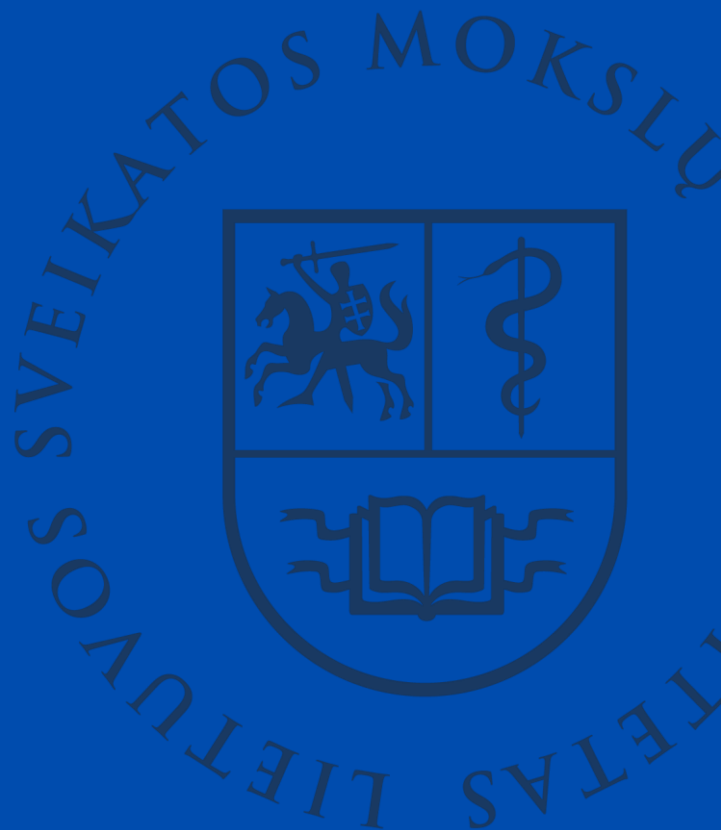




LIETUVOS SVEIKATOS
MOKSLŲ UNIVERSITETAS

Kasmetinės doktorantų apklausos rezultatai



2023-2024 m. mokslo metai

APKLAUSOS TIKSLAS

Doktorantūros studijų kokybės kultūros įvertinimas bei jos gerinimo galimybių paieška.

TECHNINĖ INFORMACIJA

- **Apklauso tikslinė grupė:** *doktorantai;*
- **Apklauso laikotarpis:** *nuo 2024 m. rugsėjo 1 d. iki 2024 m. rugsėjo 30 d.;*
- **Platforma, kurioje buvo vykdoma apklausa:** *Microsoft 365 Microsoft Forms;*
- **Ar apklauso metu buvo naudojamos popierinės anketos? Jei buvo naudojamos popierinės anketos, nurodykite, koks procentas respondentų jas užpildė:** *buvo naudojamos ir popierinės anketos; 23,8 proc.;*
- **Kokiais kanalais vyko apklauso viešinimas:** *elektroniniu paštu;*
- **Ar buvo siunčiamas priminimas dėl apklauso pildymo:** *ne.*

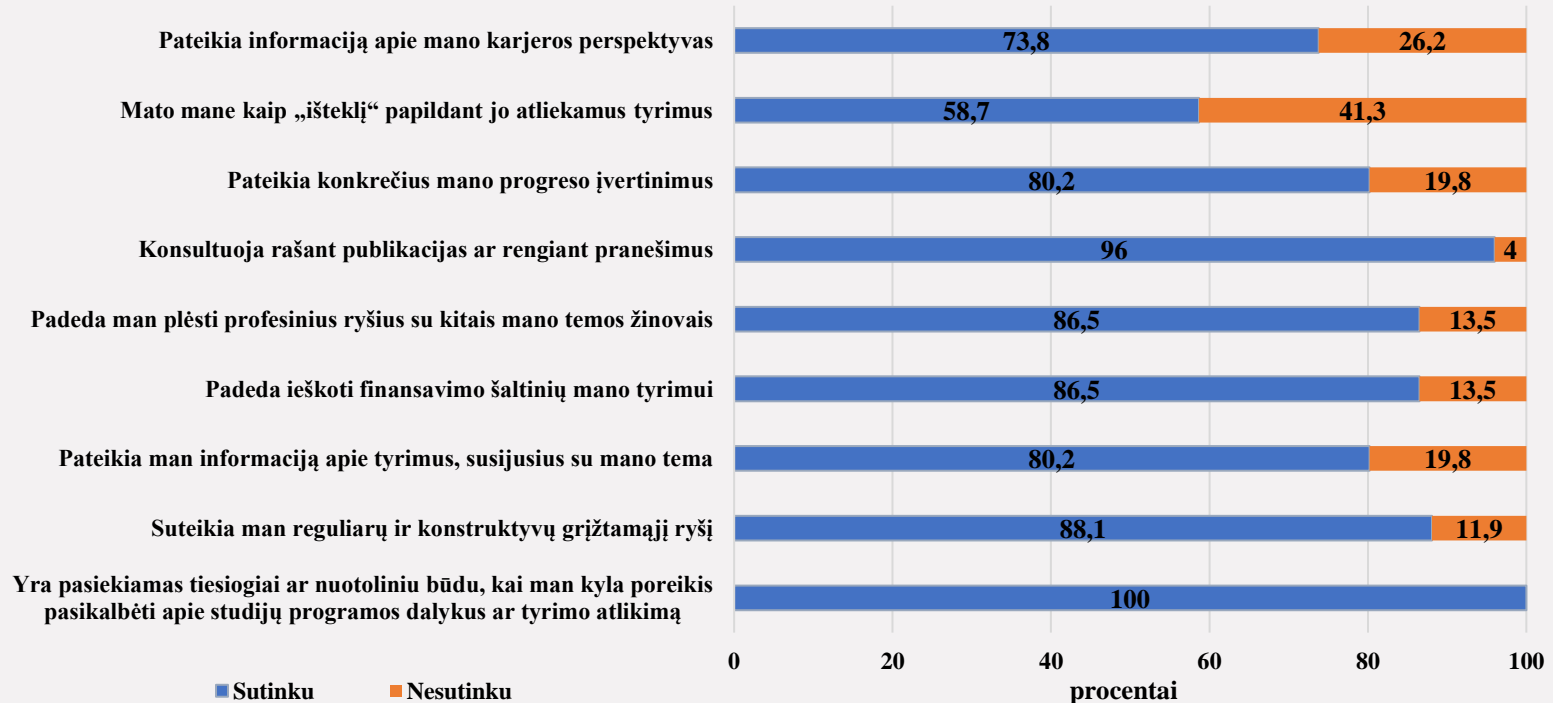
APKLAUSOS IMTIES DYDIS IR ATSAKO DAŽNIS

- **Apklausos imties dydis:** 126 doktorantai;
- **Respondentų skaičius:** 30 doktorantų pateikė popierines anketas; 96 doktorantai į anketos klausimus atsakė naudodami Microsoft Forms platformą. Iš viso gauta 126 doktorantų anketos;
- **Atsako dažnis:** 77,8 procentai.

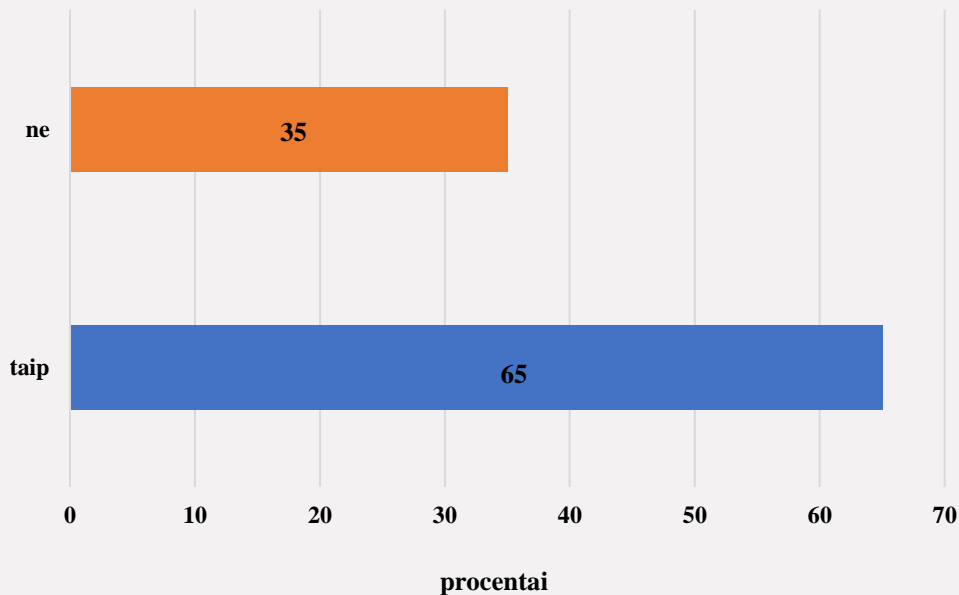
RESPONDENTŲ DEMOGRAFINIAI DUOMENYS

- *doktorantai, studijuojantys biologijos, medicinos, farmacijos, odontologijos, visuomenės sveikatos, slaugos, veterinarijos ir gyvūnų mokslų kryptyse;*
- *demografiniai duomenys nebuvo renkami, nes neaktualūs vykdant šią apklausą.*

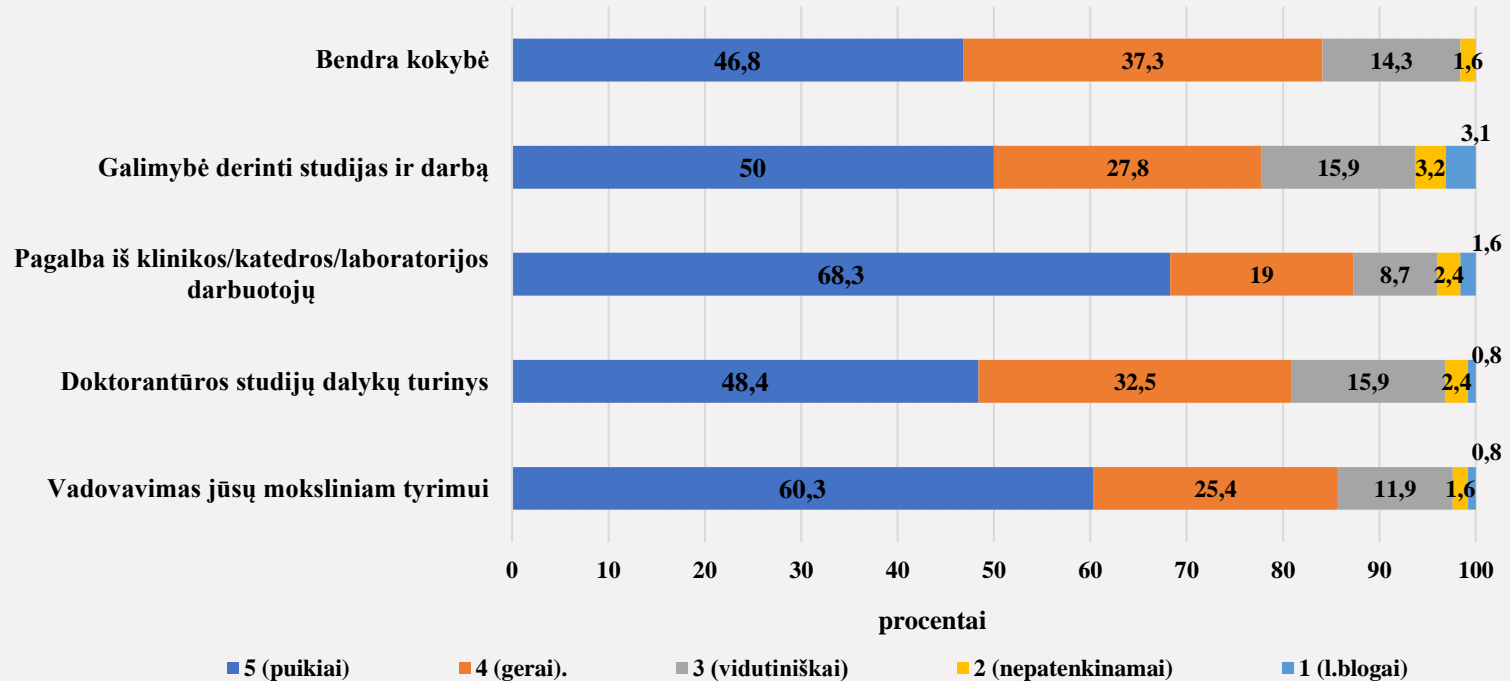
Rezultatai. Įvertinkite savo ir mokslinio vadovo bendravimo bei bendradarbiavimo doktorantūros studijų metu kokybę



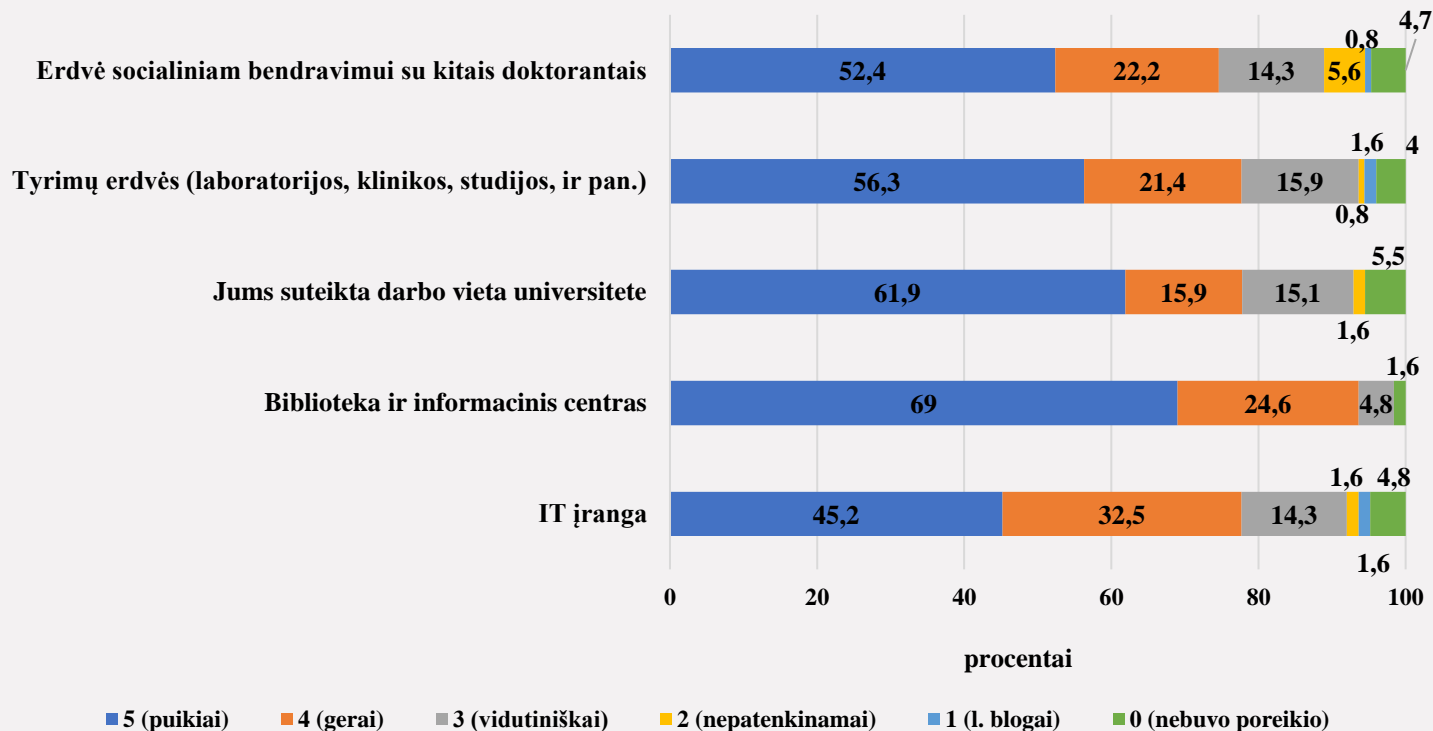
Rezultatai. Ar turite pakankamai galimybių Universitete įgyti žinių apie intelektinę nuosavybę?



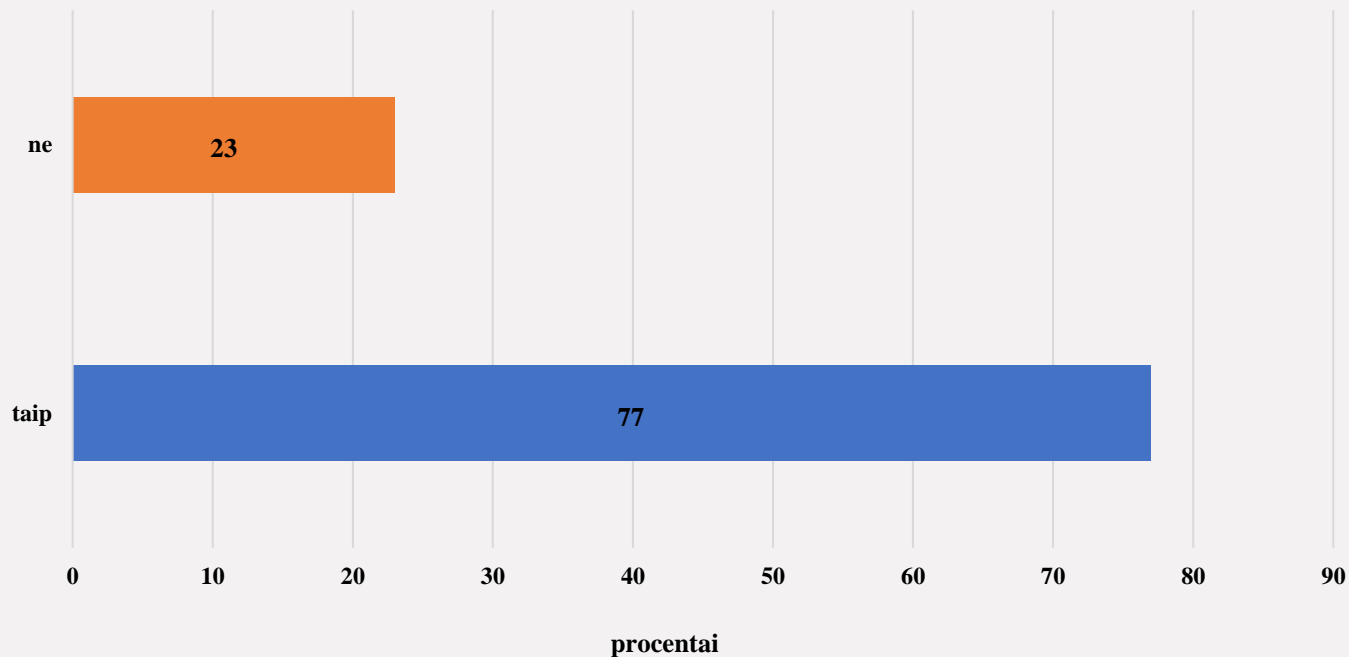
Rezultatai. Doktorantūros studijų kokybė



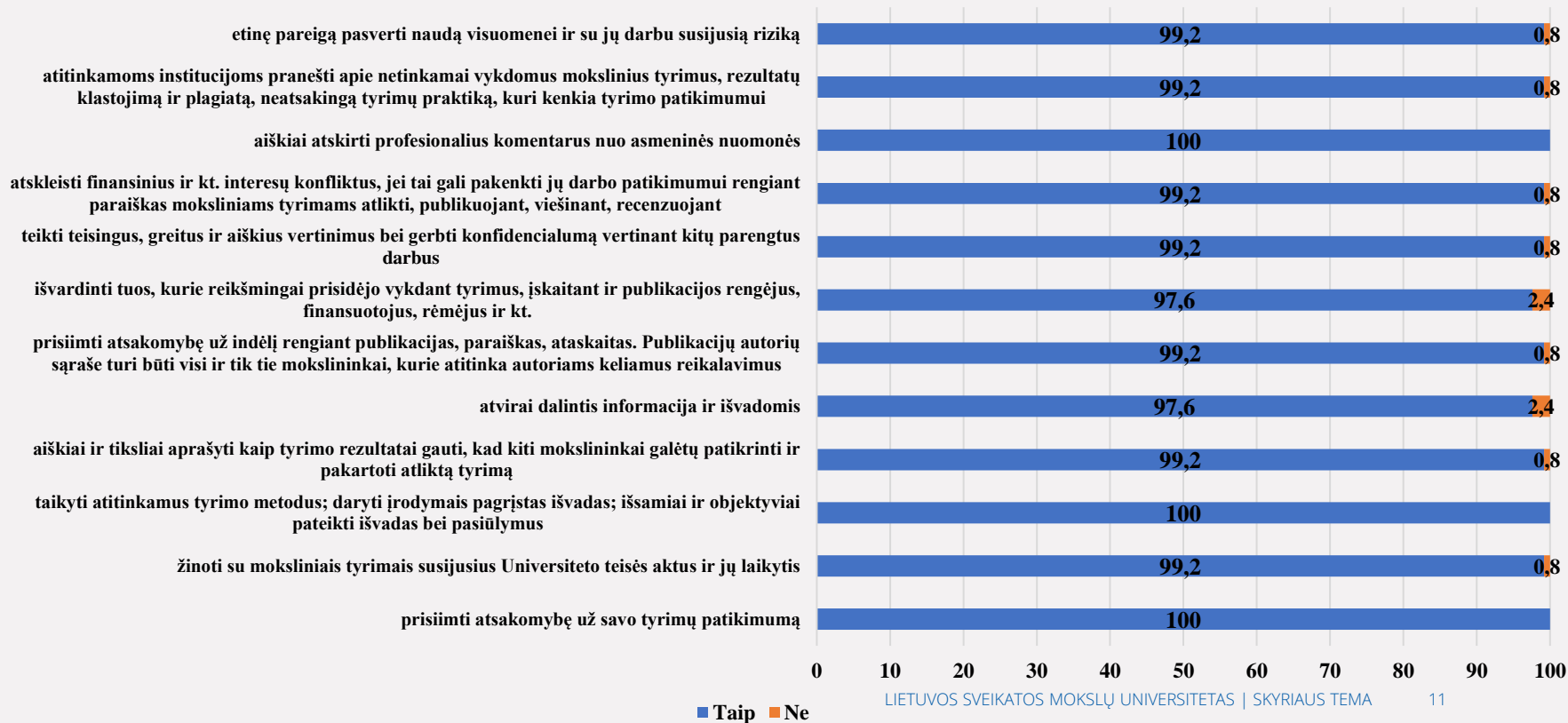
Rezultatai. Mokslinio tyrimo vykdymas, suteikti resursai ir jų atitikimas jūsų poreikiams



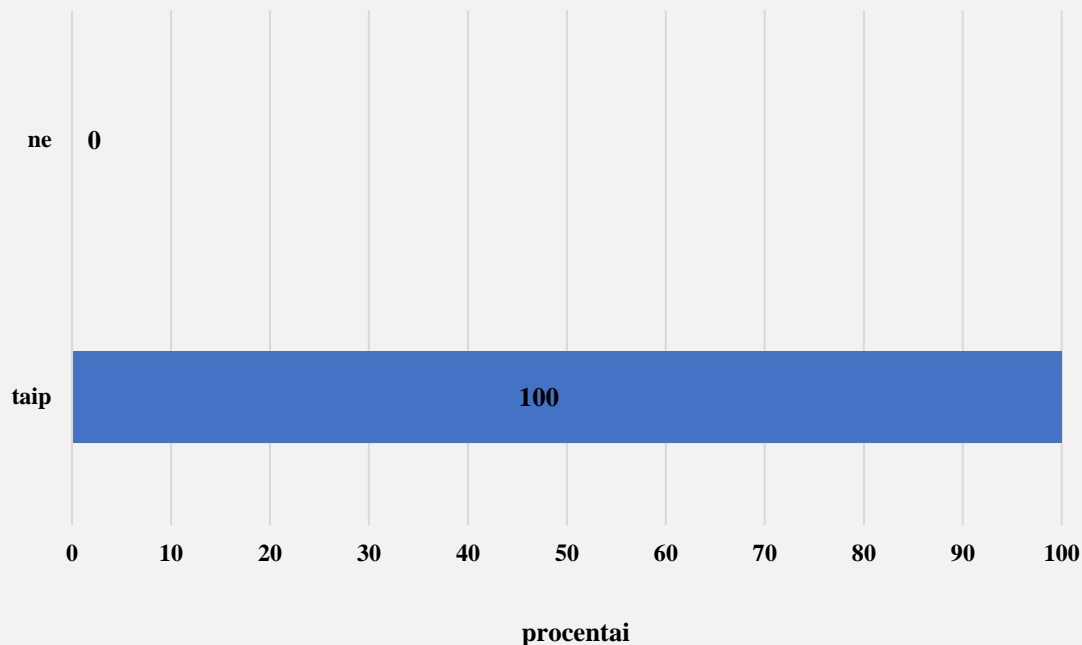
Rezultatai. Ar žinojote, kad Universitete suteikiamos konfidencialios nemokamos psichologinės konsultacijos?



Rezultatai. Mokslinių tyrimų aplinkos vertinimas. Tyrėjai turi... (proc.)



Rezultatai. Ar manote, kad Lietuvos sveikatos mokslų universitetas pasitelkęs švietimą, aiškią politiką ir pagrįstus pažangos standartus, turi sukurti ir užtikrinti aplinką, skatinančią mokslinių tyrimų etiką ir mokslinių tyrimų tęstinumą?



IŠVADOS IR REKOMENDACIJOS

- Dauguma doktorantų puikiai ir labai gerai vertina doktorantūros studijas;
- Savo ir disertacijos vadovo bendradarbiavimą bei bendradarbiavimą doktorantūros studijų metu dauguma doktorantų vertina l. gerai – vadovas konsultuoja rašant publikacijas, rengiant pranešimus ir suteikia reguliarių bei konstruktyvų grįžtamąjį ryšį;
- 4/5 doktorantų doktorantūros studijų kokybę įvertino kaip labai gerą ir gerą.
- Beveik visi doktorantai sutinka, kad tyrėjai turi atsakingai vykdyti mokslinius tyrimus ir rengti mokslo publikacijas, atvirai dalintis informacija ir išvadamis bei teikti teisingus ir aiškius vertinimus apie kitų parengtus darbus.

GRĮŽTAMASIS RYŠYS

Grįžtamasis ryšys apie šios apklausos rezultatus yra pateikiamas:

1. Lietuvos sveikatos mokslų universiteto svetainėje - <https://lsmu.lt/studijos/studiju-kokybes-uztikrinimas/studiju-kokybes-stebesena/#studentu-apklausu-rezultatai>;
2. doktorantams kasmetinio doktorantų susirinkimo metu (lapkričio mėn.);
3. mokslo kryptių doktorantūros komitetams jų posėdžių metu.